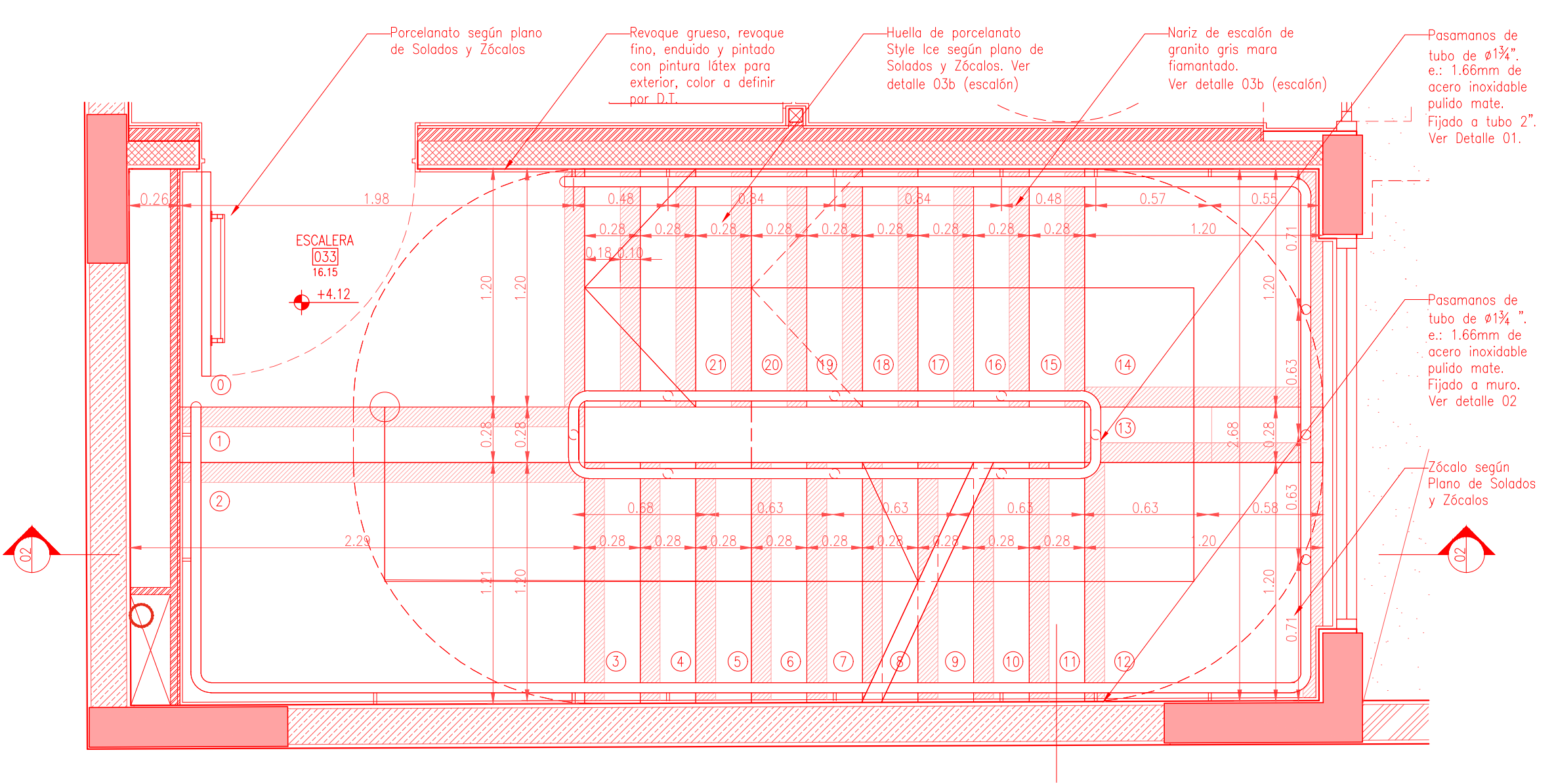
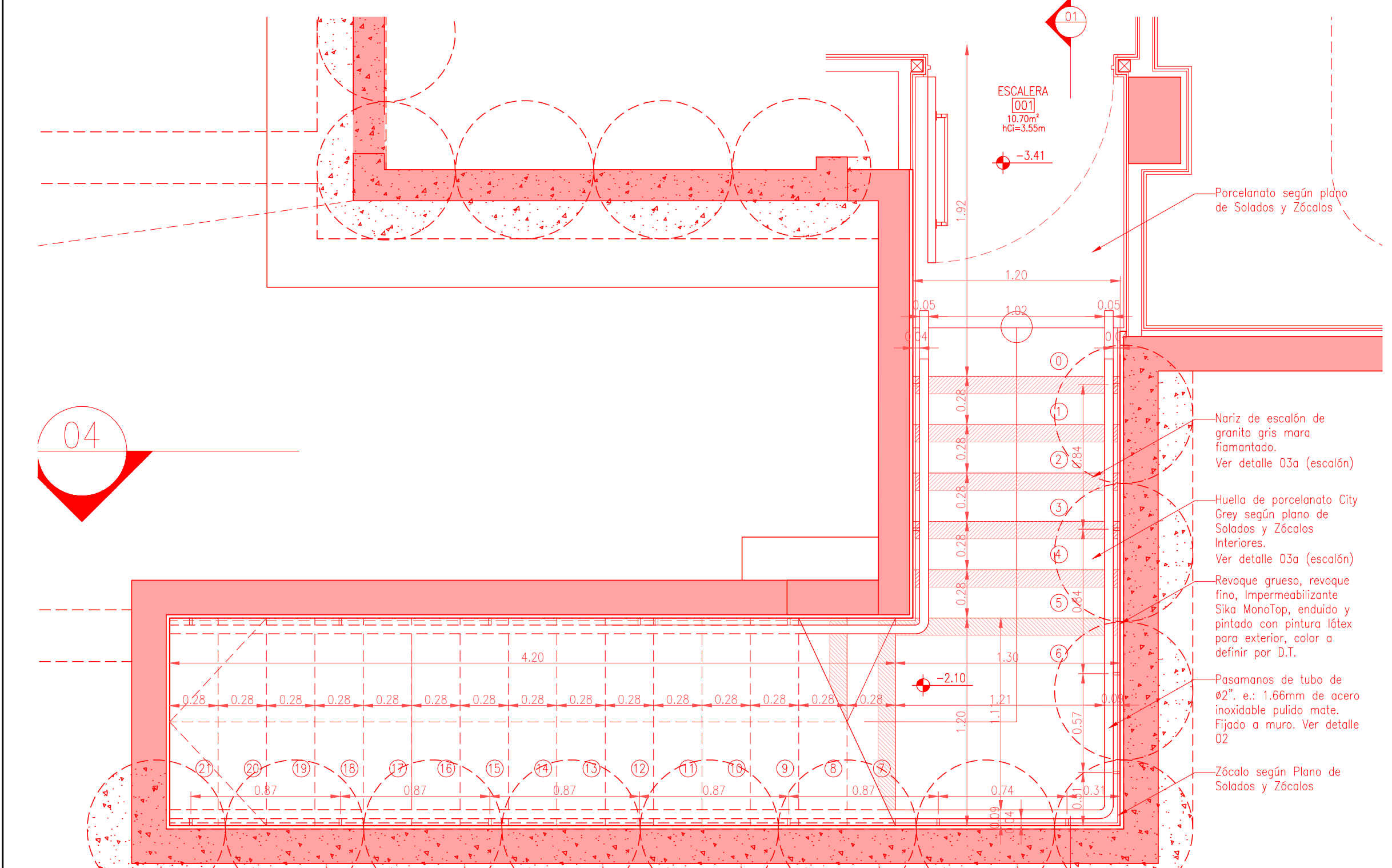


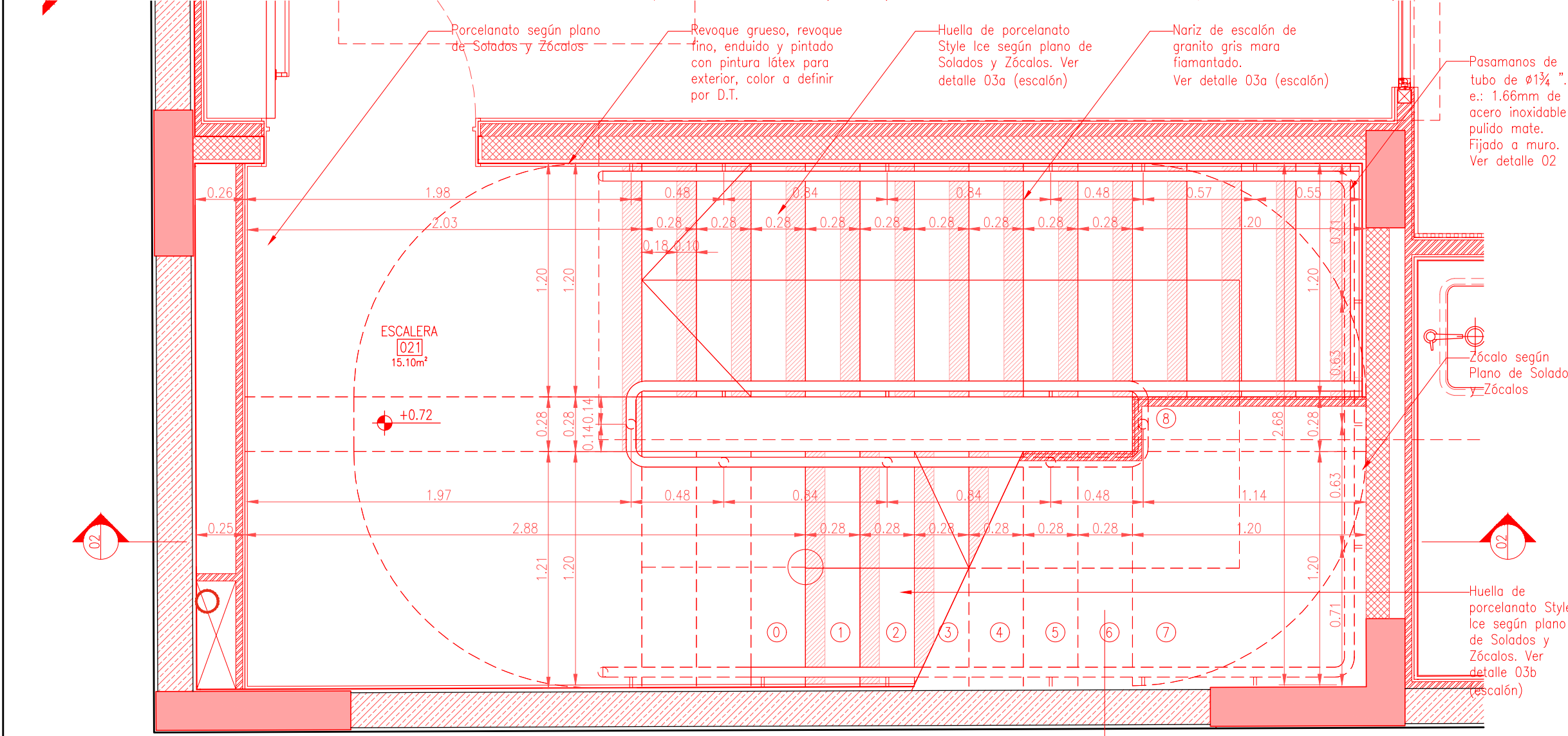
CORTE 01-01 ESCALERA SUBSUELO
1:25



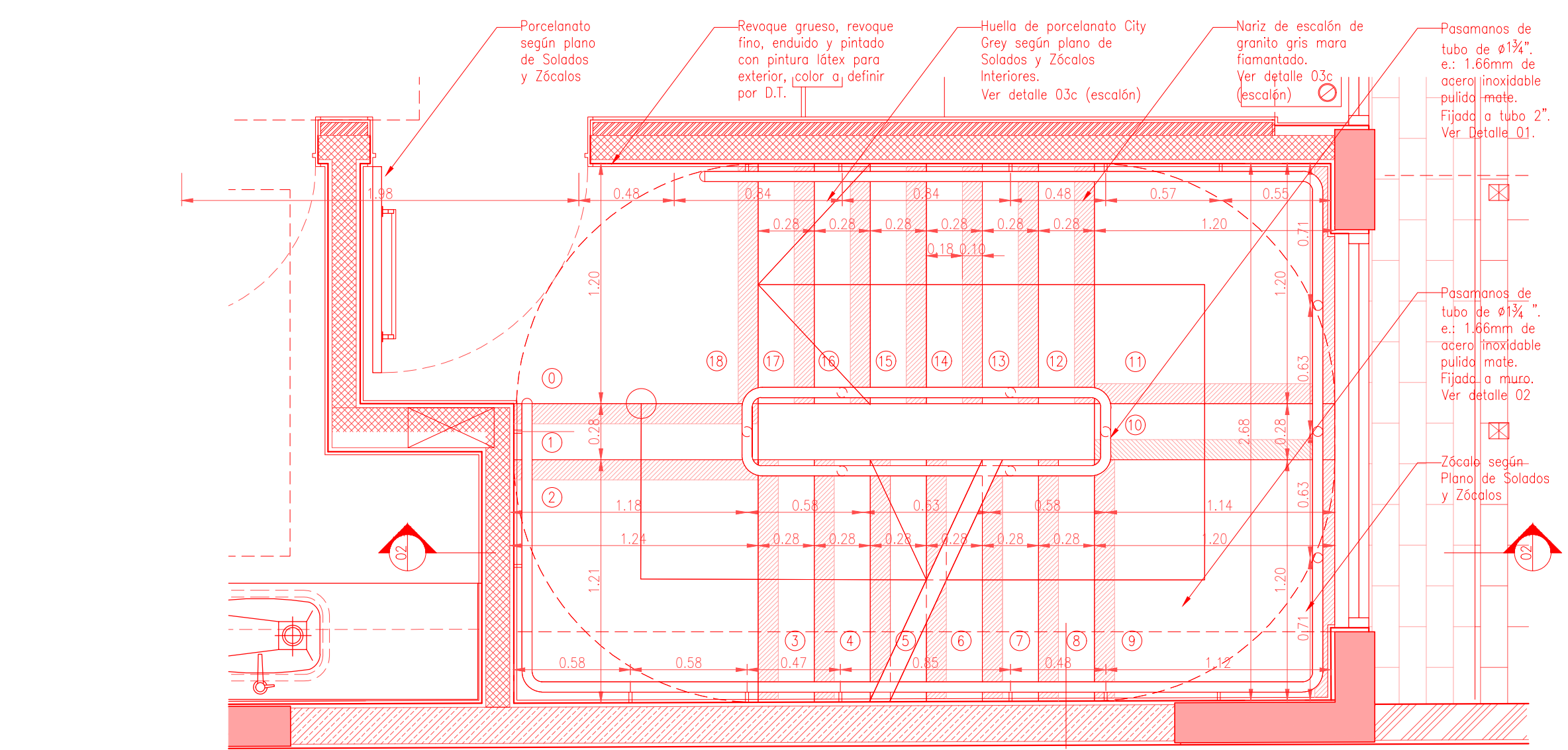
PLANTA 1º PISO ESCALERA
1:25



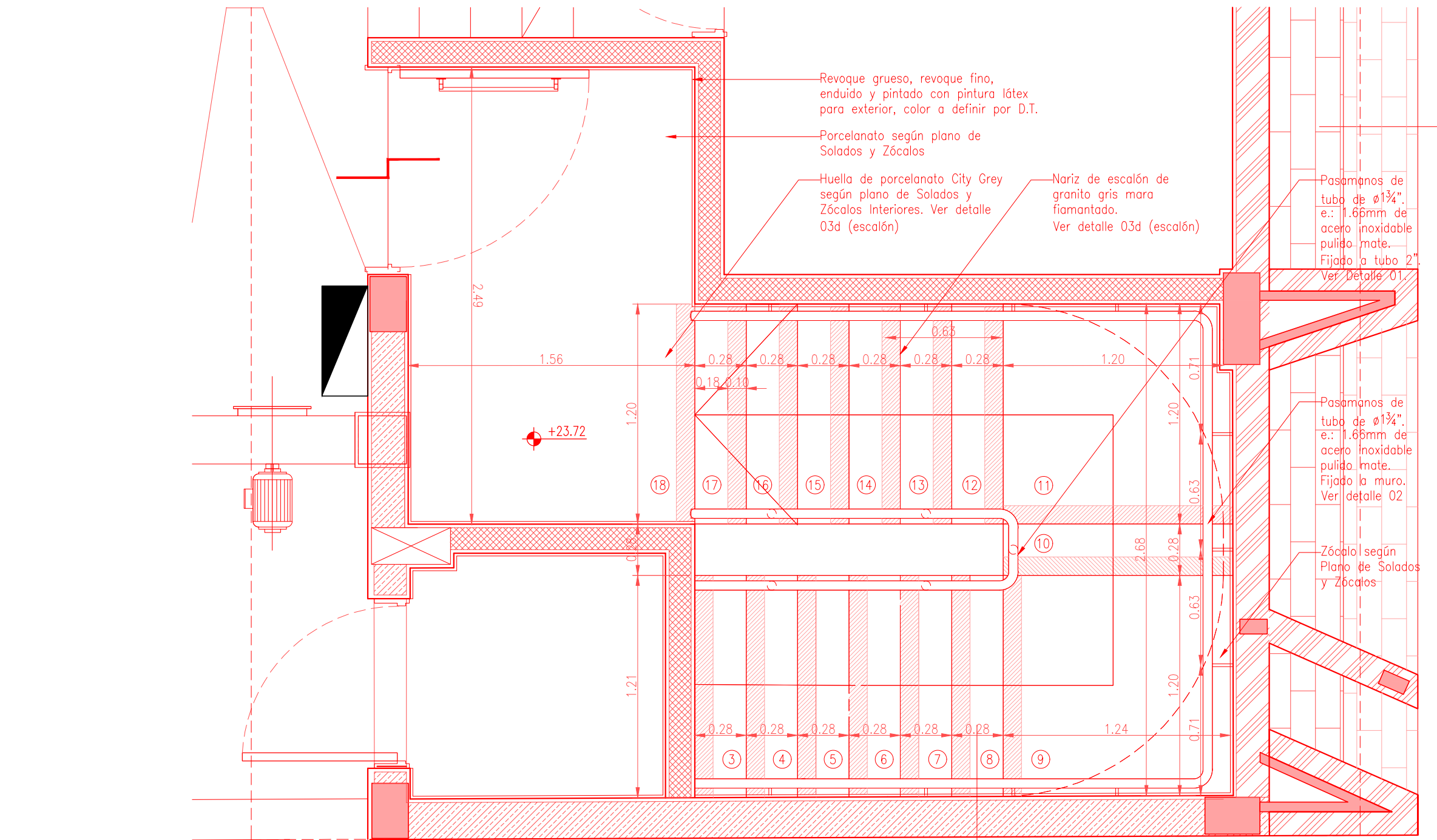
PLANTA SUBSUELO ESCALERA
1:25



PLANTA BAJA ESCALERA
1:25



PLANTA 2º A 6º PISO ESCALERA
1:25



PLANTA 7º PISO ESCALERA
1:25

- NOTAS GENERALES:
- Los niveles en plano son a modo indicativo. Para el replanteo de la escalera se tomarán los niveles reales de obra, de piso terminado a piso terminado, repartiendo la diferencia equitativamente en todos los escalones. Los mismo no deberán superar los 15mm de contrahuella y los huellas respectivos no deberán ser inferior los 28cm. En ningún caso podrán ser de diferente ancho o alto con respecto a las de su nivel.
 - El canto de escalera, frente a carpintería, se deberá revocar previo a la colocación de la misma.

UCC

CENTRO DE REHABILITACIÓN

ESTUDIO DE ARQUITECTURA:	CONTACTO:	
ESPECIALISTAS:		
CONTRATISTA:	SUB-CONTRATISTA 1:	

ETAPA DE DISEÑO:		PROYECTO	02
CONTENIDO:		ARQUITECTURA ZONAL ESCALERA	DISCIPLINA: ARQ
			REVISIÓN: R00
		PLANTAS / CORTE 01-01	-
FECHA	ESCALA	ARCHIVO:	NÚMERO DE PLANO:
08/02/2019	1:25	CR_02_ARQ_ZONAL_ESCALERA_R00.dwg	13-01