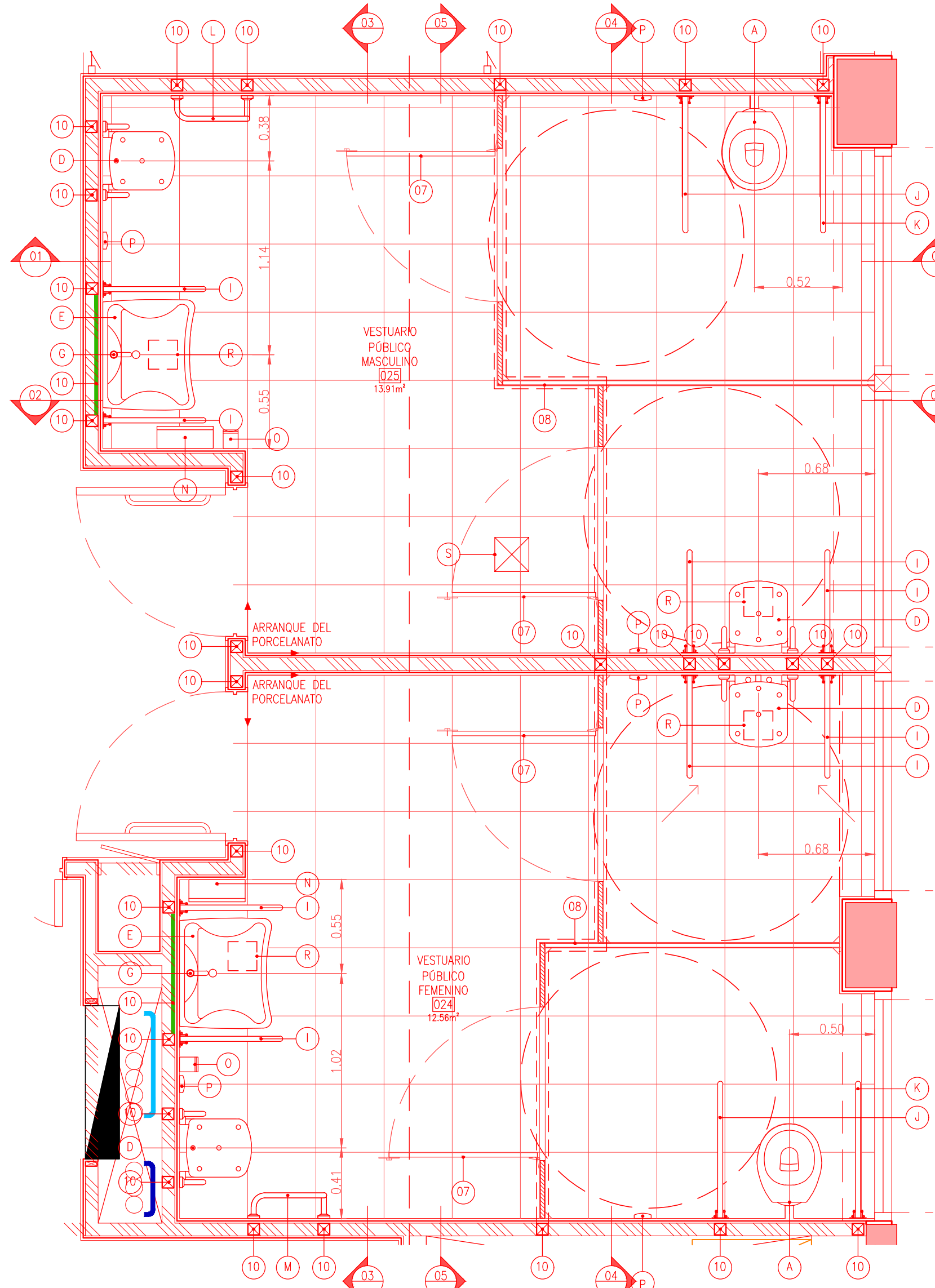
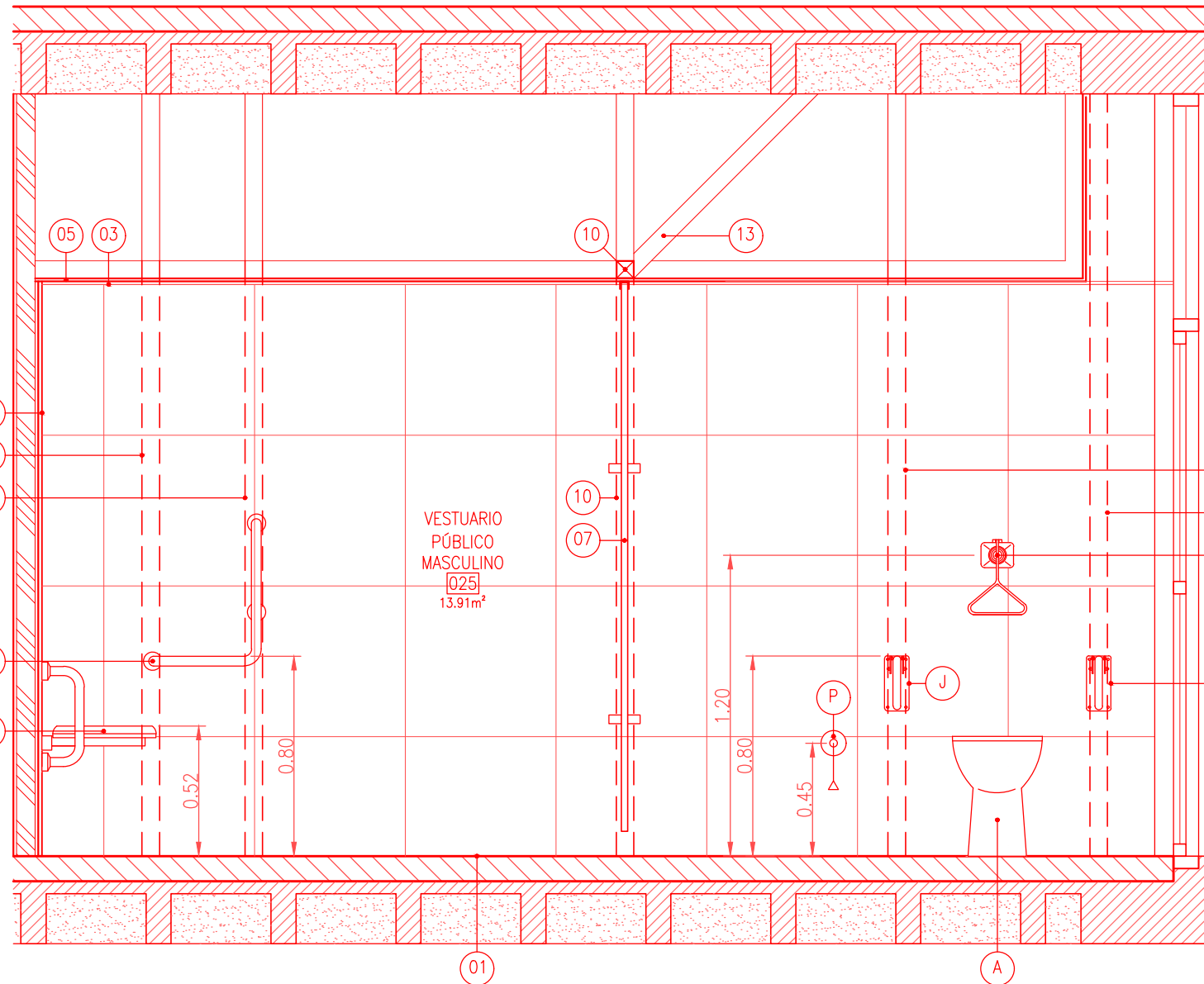


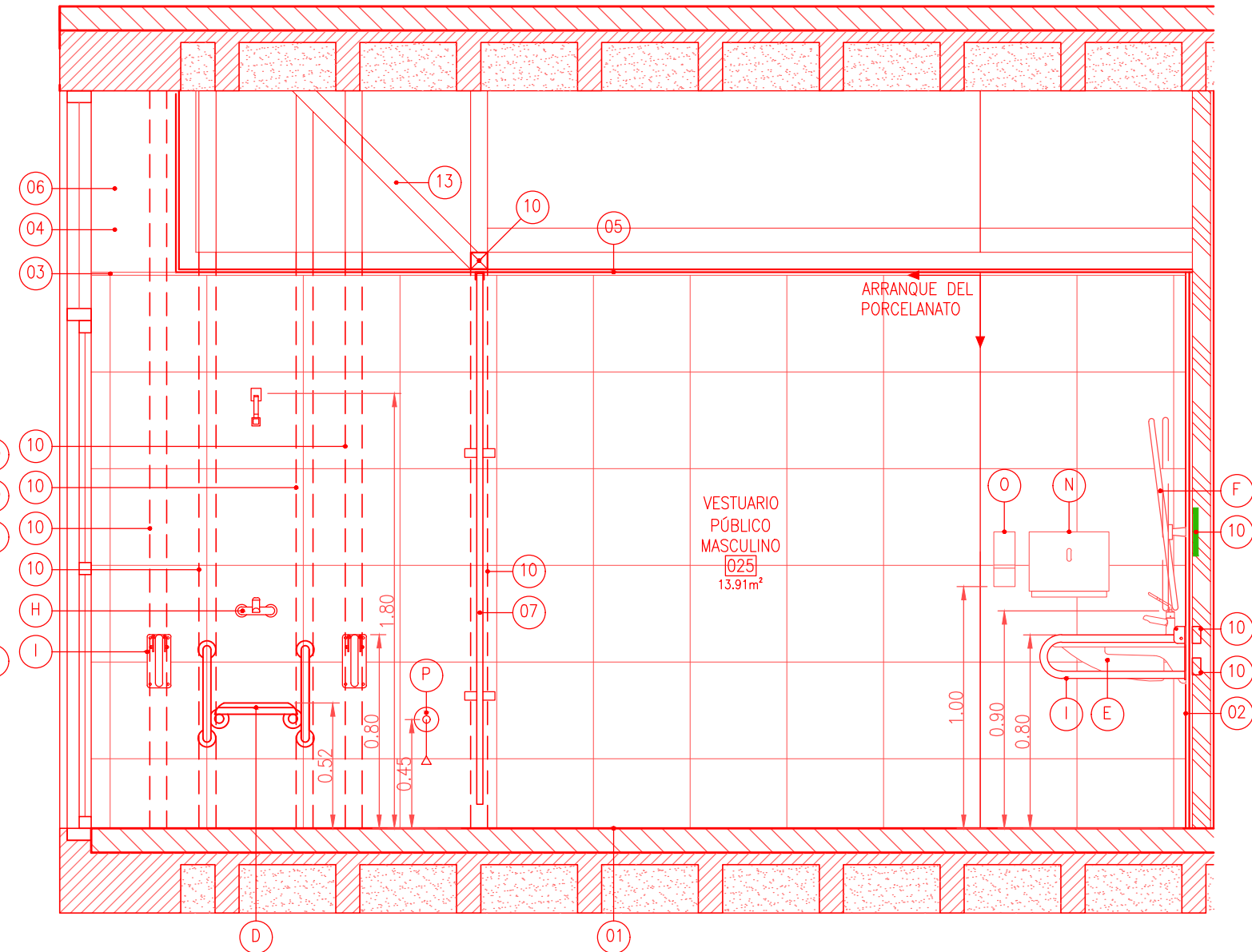
VESTUARIO PÚBLICO MASCULINO Y FEMENINO  
LOCAL 024 Y 025



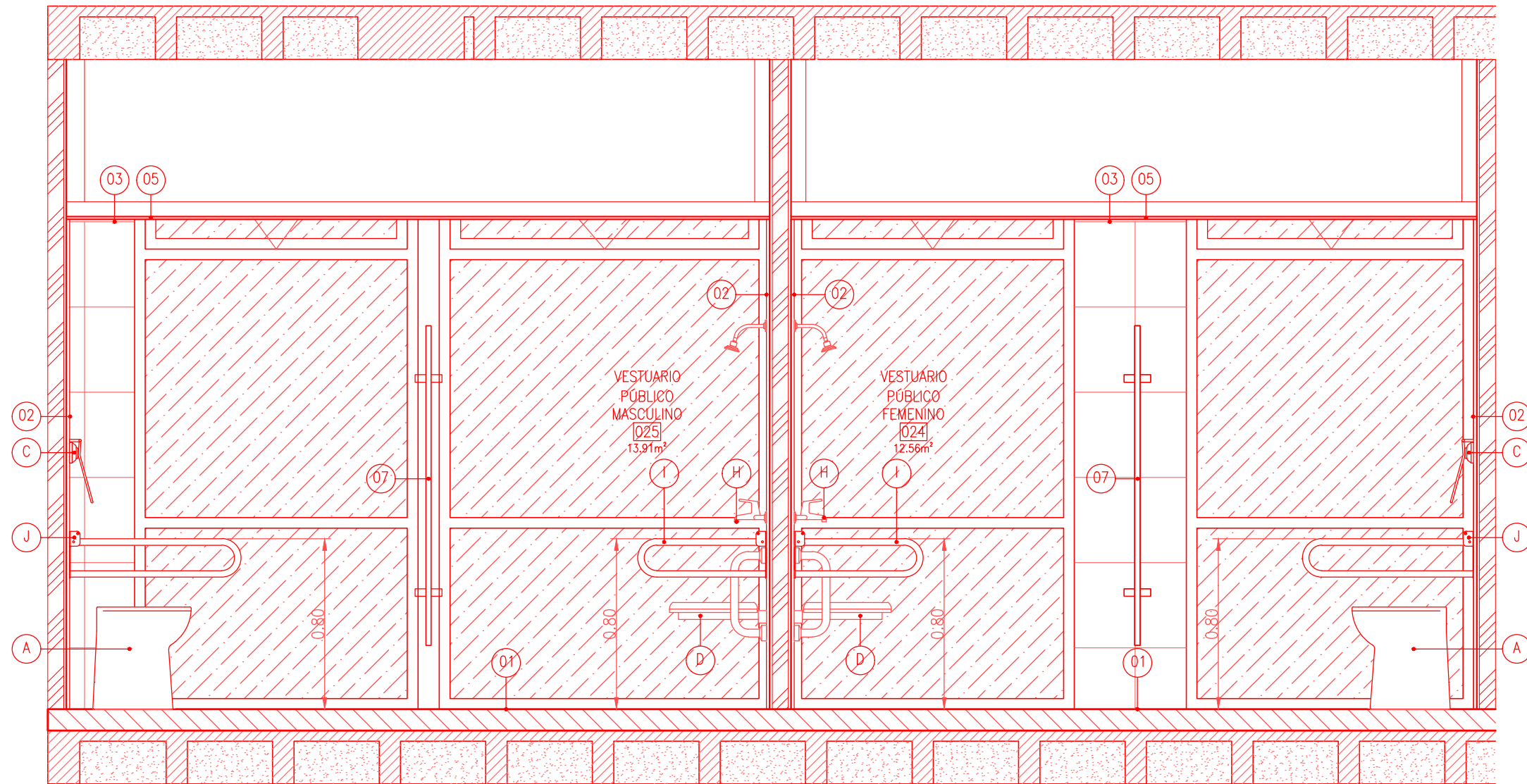
PLANTA BAJA  
1:25



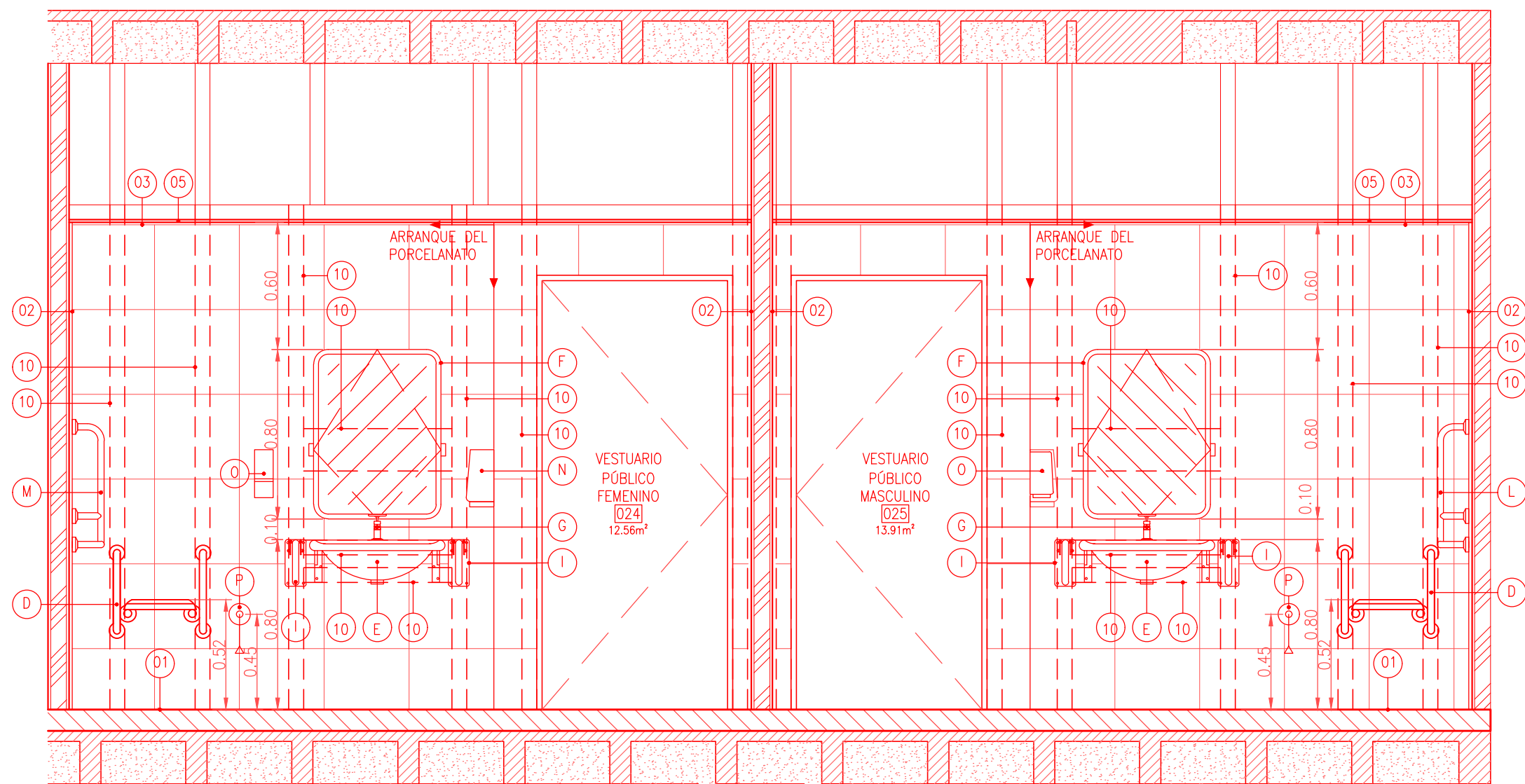
CORTE 01-01  
1:25



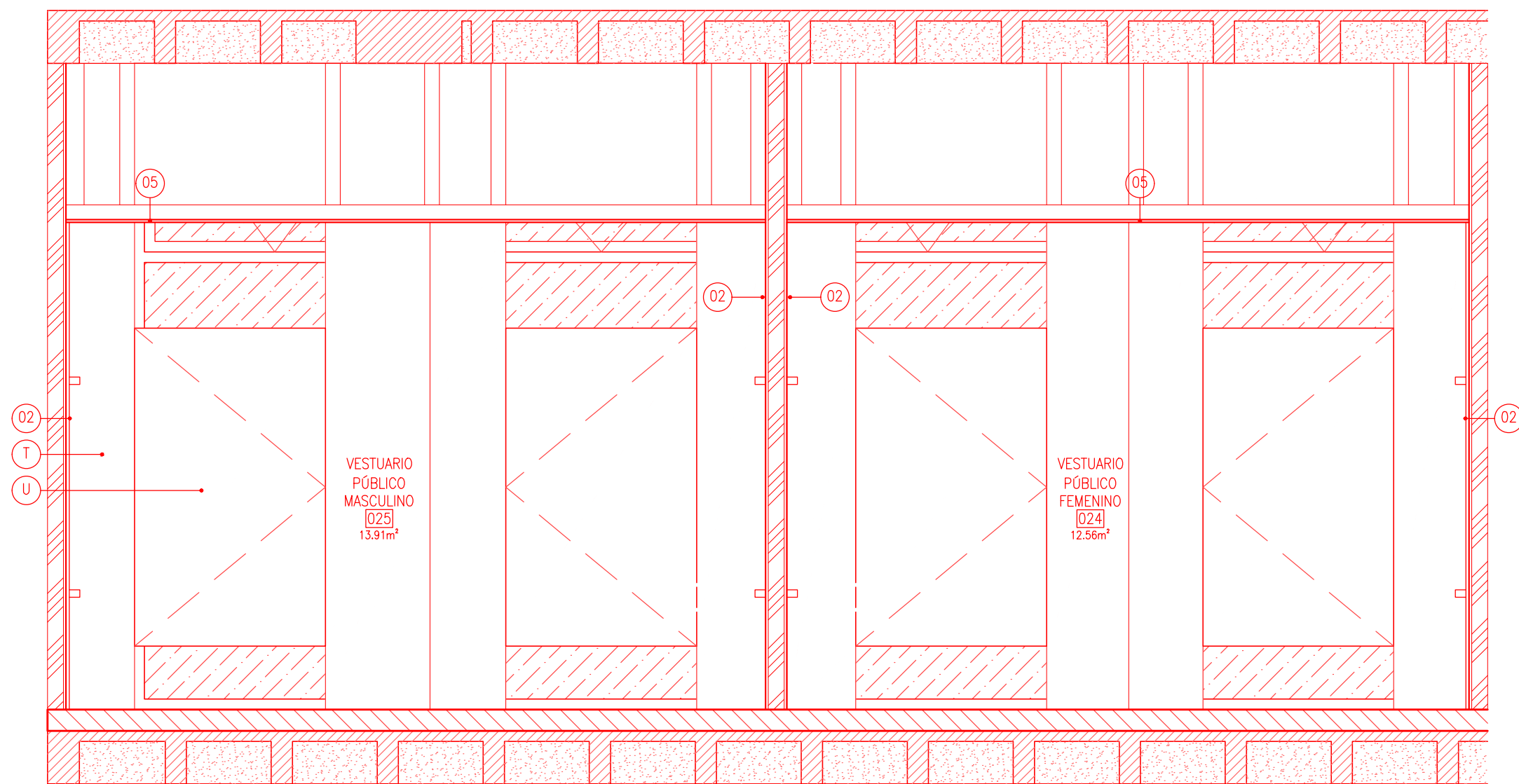
CORTE 02-02  
1:25



CORTE 04-04  
1:25



CORTE 03-03  
1:25



CORTE 05-05  
1:25

REFERENCIAS ARTEFACTOS  
SANITARIOS Y ACCESORIOS DE BAÑO

- (A) Inodoro corto. Marca Ferrum. Línea Espacio. Código IETMJ. Color blanco. Tapa y asiento para inodoro con frente abierto. Línea Espacio. Código TTE4 B. Color blanco.  
(B) Depósito inodoro corto. Marca Ferrum. Línea Espacio. Código DTE6 F. Color blanco.  
(C) Tapa teca para válvula de descarga de inodoro, con manija para discapacitados. Marca FV. Línea Pressmatic. Modelo 0338. Color cromo.  
(D) Silla rebatible. Marca Ferrum. Línea Espacio. Código VTES. Color blanco.  
(E) Lavatorio (1 agujero con soporte). Línea Espacio. Código LET1 F. Color blanco.  
(F) Espejo basculante. Línea Espacio. Código VTÉE1 B. Color blanco.  
(G) Grifería automática para lavatorio, con manija para discapacitados. Marca FV. Línea Pressmatic. Modelo 0361.03. Color cromo.  
(H) Juego monocomando exterior pared, para bañera y ducha, con transferencia automática y ducha manual autolimpiante incluida. Marca FV. Línea B1 Arizona. Modelo 0310/B1. Color cromo.  
(I) Barril rebatible de 60 cm. Línea Espacio. Código VTEB B. Color blanco.  
(J) Barril rebatible de 80 cm. Línea Espacio. Código VTEB8 B. Color blanco.  
(K) Barril rebatible con portarrollo para accionamiento remoto. Línea Espacio. Código VTEPA B. Color blanco.  
(L) Barril fijo tipo "L". Línea Espacio. Código VTEPI B (Izquierdo). Color blanco.  
(M) Barril fijo tipo "L". Línea Espacio. Código VTEP B (derecho). Color blanco.  
(N) Dispenser de papel.  
(O) Dispenser de jabón líquido.  
(P) Pulsador de emergencia.  
(Q) Cortina y Riel, tipo "L", a 90°.  
(R) PPA.  
(S) Boca de ataque para incendio.

TERMINACIONES

- (01) Piso: carpeta tipo europa de 8cm + Klaukal + Porcelanato 40X40.  
(02) Revestimiento de Porcelanato 40X40.  
(03) Perfil Omega de acero, marca Moldumet. Código c108E. Terminación esmerilado. h:12mm.  
(04) Pintura latex para exterior. Color blanco.  
(05) Cielorraso suspendido de placas de yeso estándar e.: 12,5mm junta tomada + lana de vidrio 2"  
(06) Cortinero de placa de mdf e.: 9mm  
(07) Puerta PIVOT BATH 25 con parante en H y divisorio simple.  
(08) Placas de 25 mm de espesor en MDF enchapadas en laminados plásticos, con cantoneras perimetrales en perfiles de ABS. Sujeción inferior de paneles a piso mediante herraje de fijación-nivelación y revestimiento de acero inoxidable. Sujeción superior con tubo de refuerzo en perfil de aluminio o mediante fijación de paneles parante a estructura de cielorraso. Sujeción a pared y entre paneles mediante herraje de fundición de aluminio. Sistema PIVOT BATH 25.  
(09) En tabique: Refuerzo con placa multilaminado fenólico 18mm.  
(10) Refuerzo con tubos 70x70x2mm  
(11) Refuerzo con tubos 35x70x2mm  
(12) Refuerzo en muro con dados de hormigón.  
(13) Tornapunto con tubos 70x70x2mm para refuerzo de puertas PIVOT.

UCC

CENTRO DE REHABILITACIÓN

ESTUDIO DE ARQUITECTURA:	CONTACTO:	
ESPECIALISTAS:		
CONTRATISTA:	SUB-CONTRATISTA 1:	

ETAPA DE DISEÑO:			PROYECTO	02
CONTENIDO:			ARQUITECTURA  ZONAL VESTUARIOS	DISCIPLINA:
				ARQ
				REVISIÓN:
				R00
PLANTA BAJA				Nivel 00
FECHA	ESCALA	ARCHIVO:		NÚMERO DE PLANO:
08/02/2019	1:25	CR_02_ARQ_ZONAL_Bñ_R00.dwg		11-02