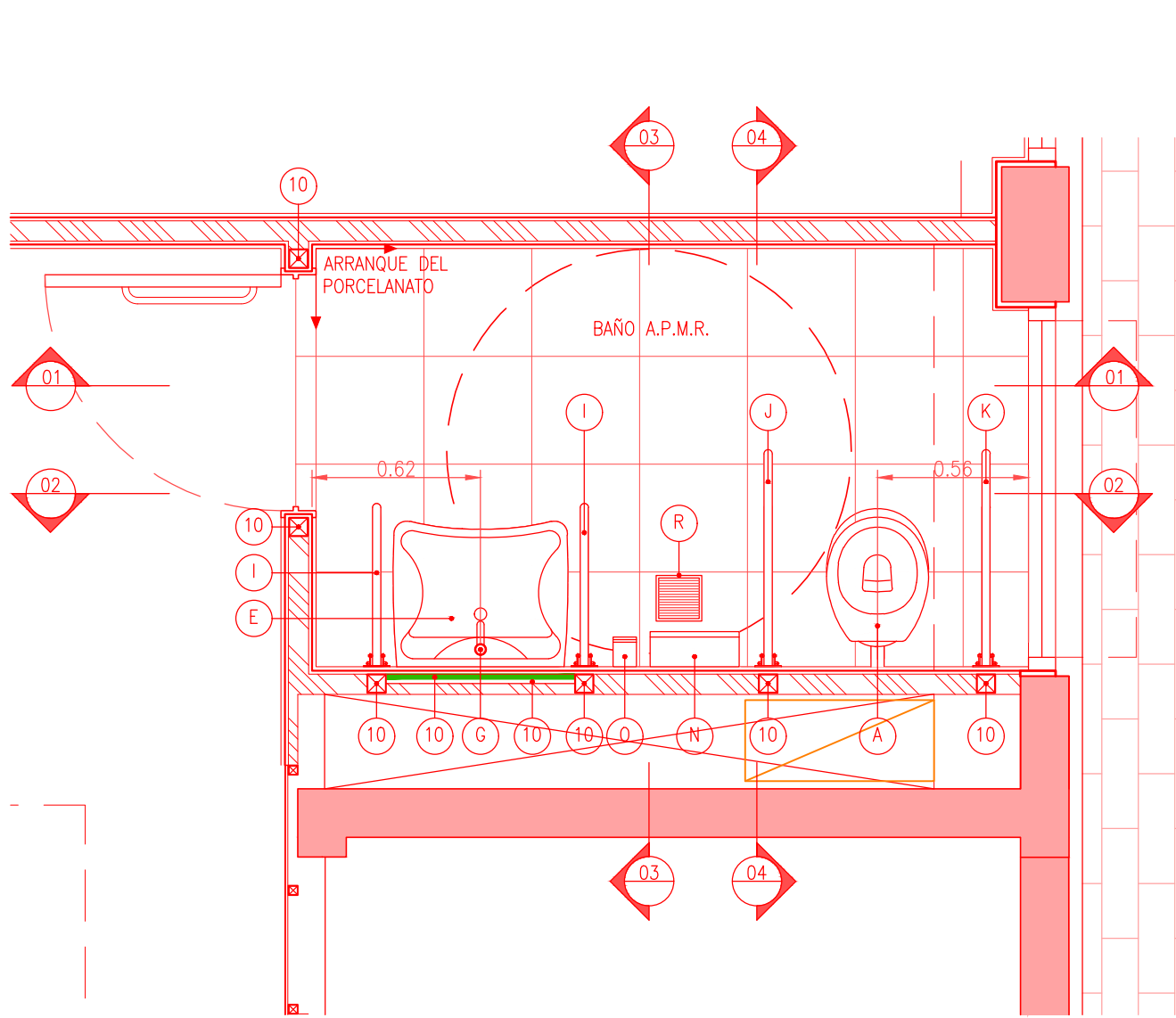
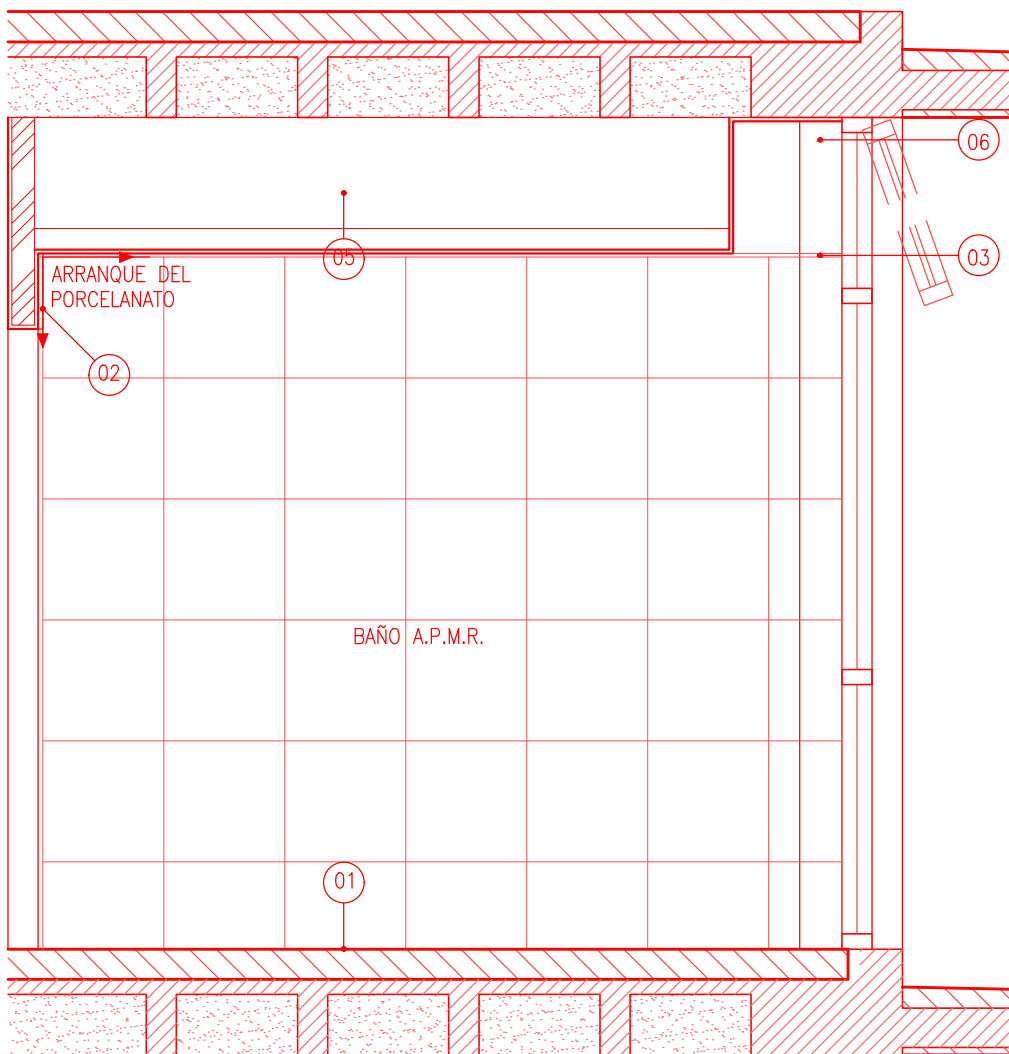


BAÑO TIPO A.P.M.R (SALA DE ESPERA)

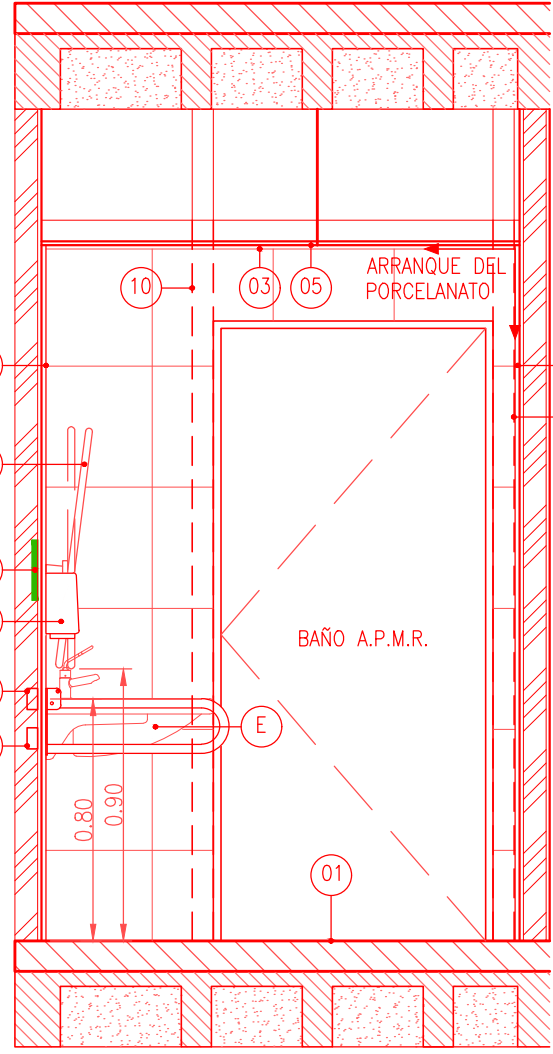
LOCALES 037-045-058-070-085-100



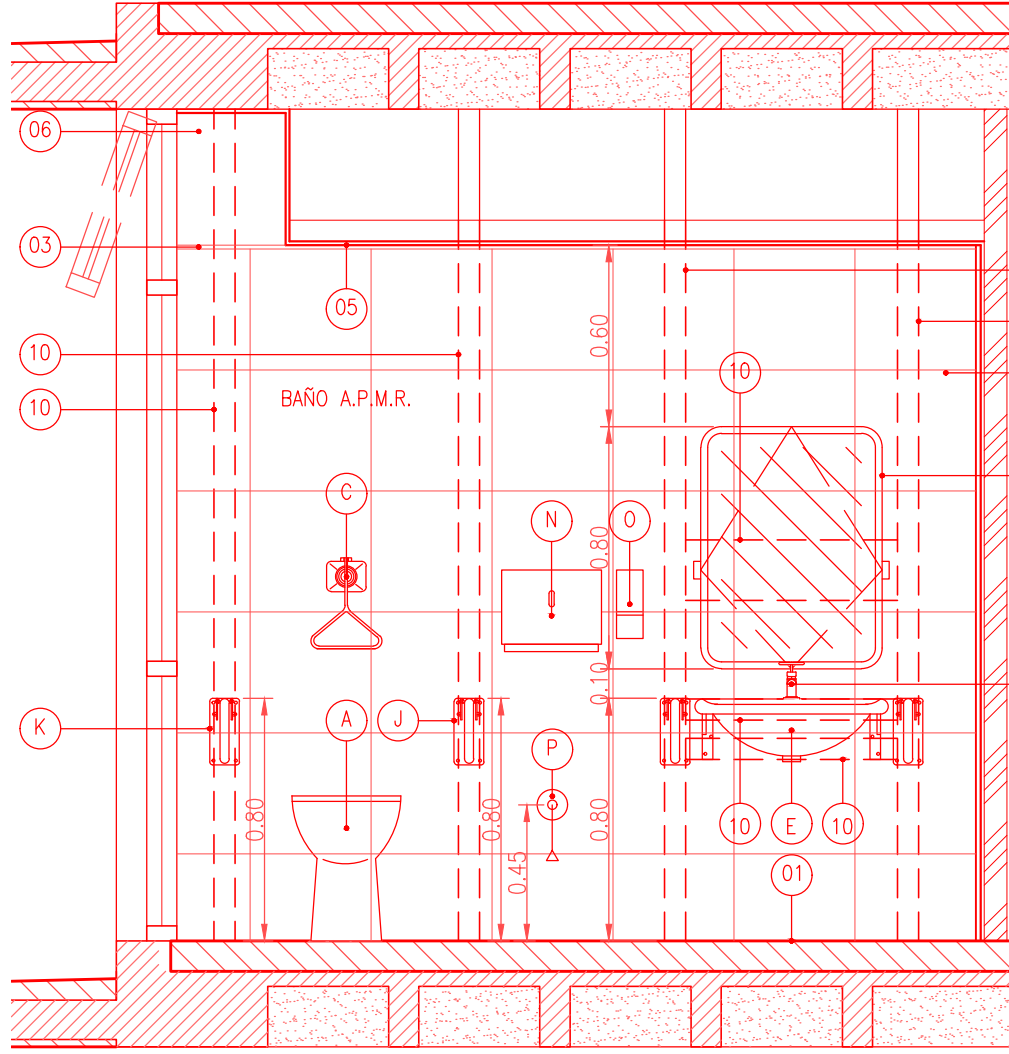
PLANTA BAJA
1:25



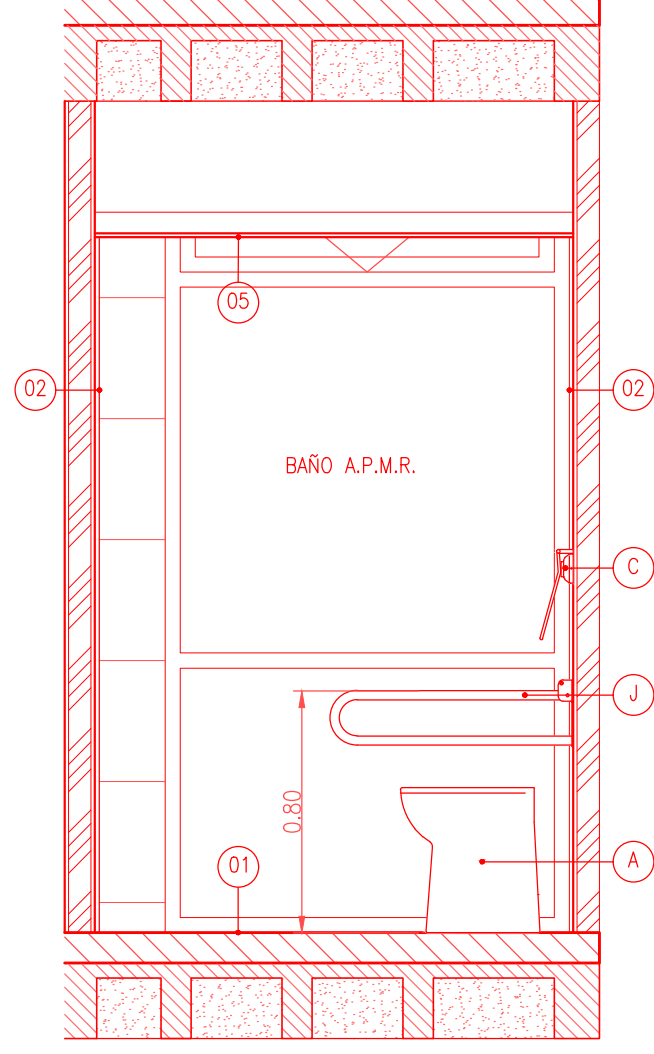
CORTE 01-01
1:25



CORTE 03-03
1:25



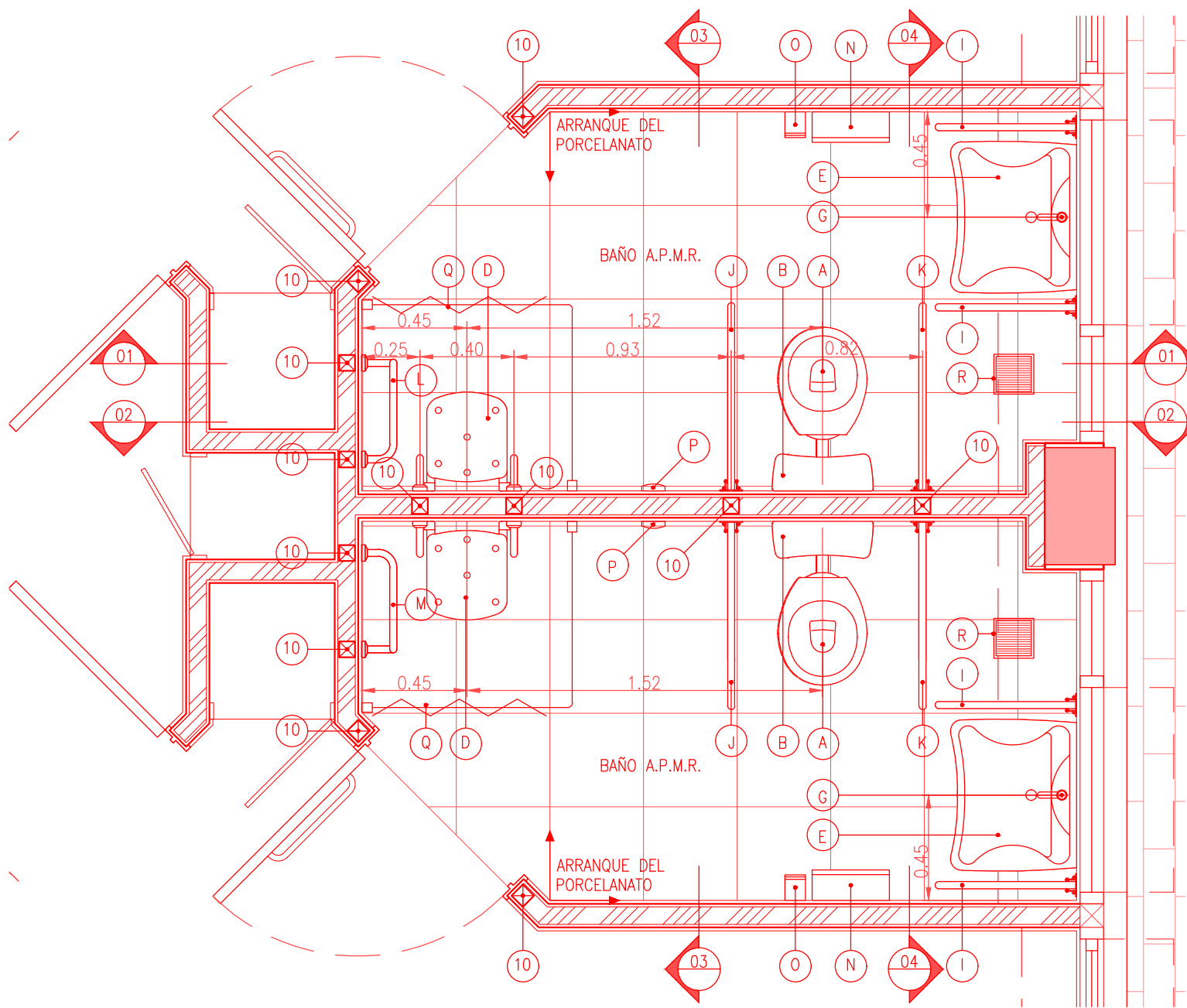
CORTE 02-02
1:25



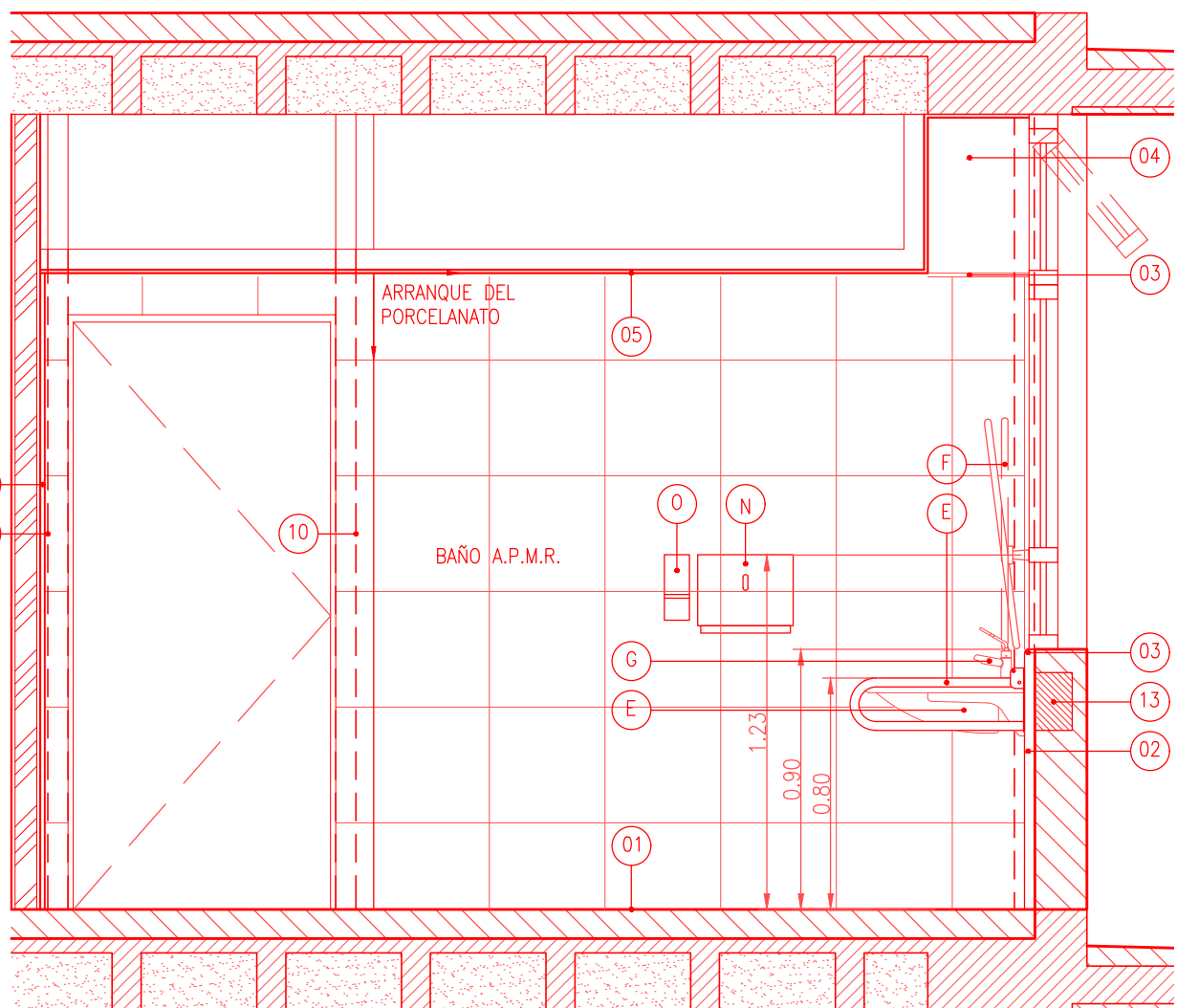
CORTE 04-04
1:25

BAÑO HABITACIONES

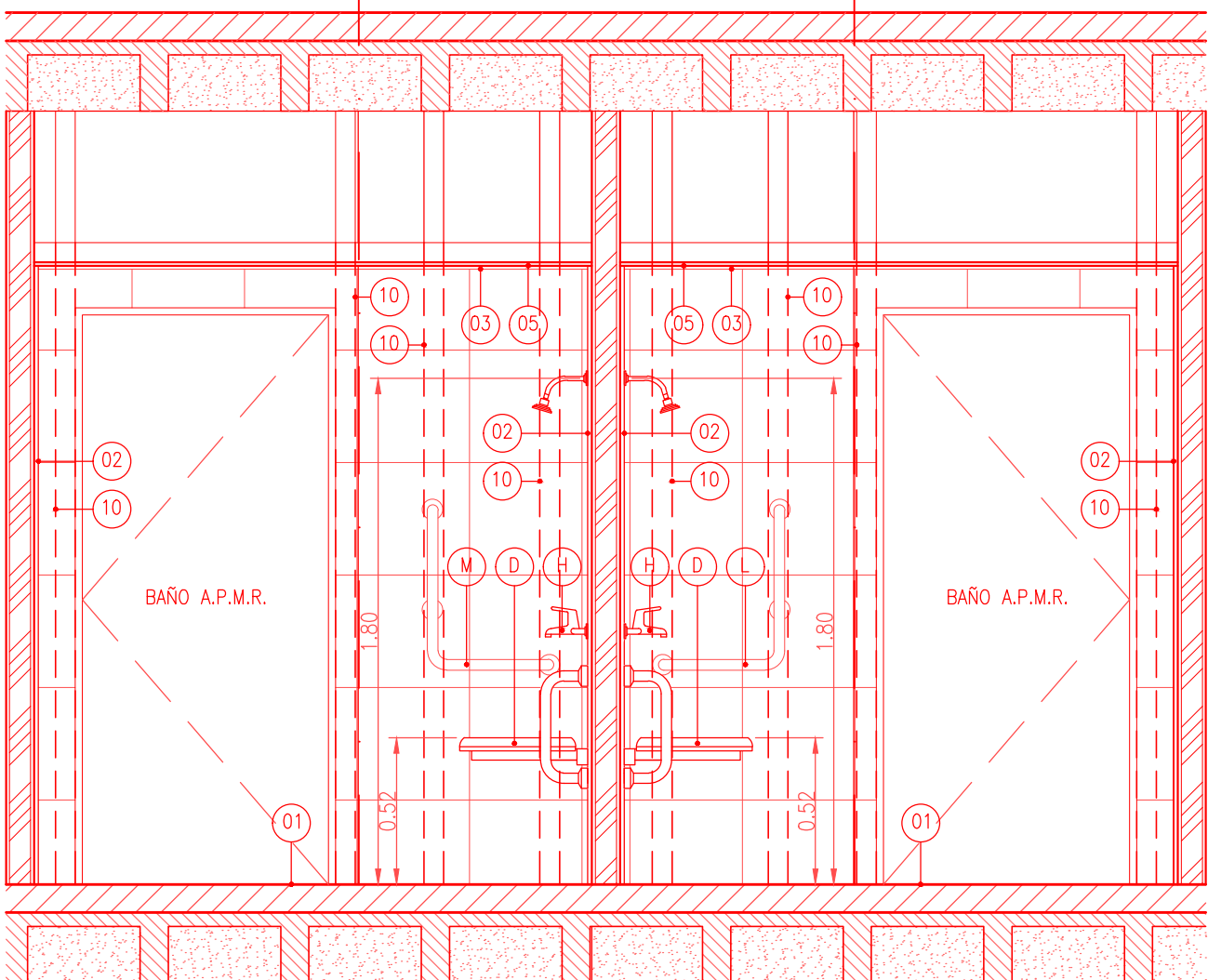
LOCALES 073-075-077-079
088-090-092-094-103-105-107-109



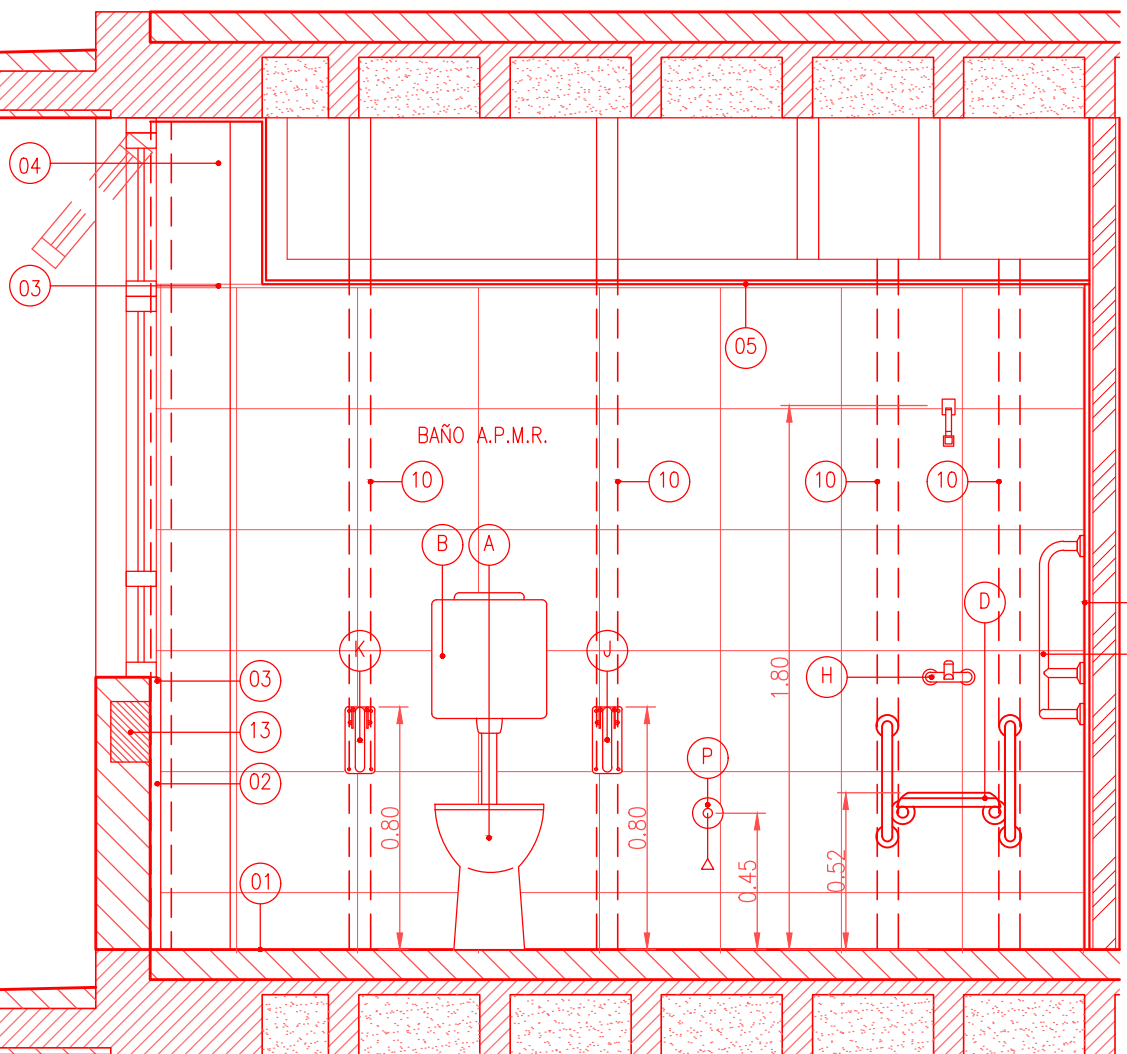
PLANTA BAJA
1:25



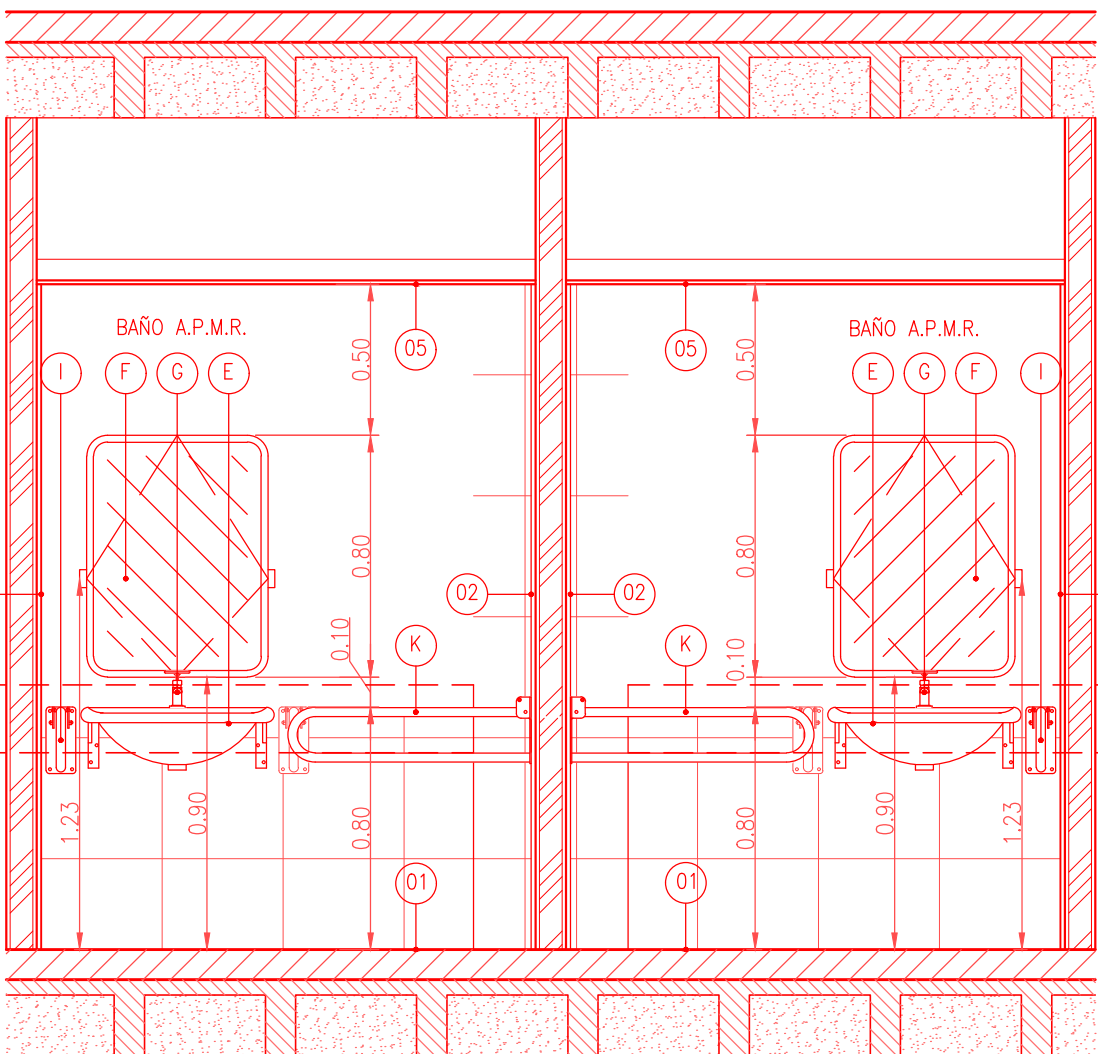
CORTE 01-01
1:25



CORTE 03-03
1:25



CORTE 02-02
1:25



CORTE 04-04
1:25

REFERENCIAS ARTEFACTOS
SANITARIOS Y ACCESORIOS DE BAÑO

- (A) Inodoro corto. Marca Ferrum. Línea Espacio. Código IETMJ. Color blanco. Tapa y asiento para inodoro con frente abierto. Línea Espacio. Código TTE4 B. Color blanco.
- (B) Depósito inodoro corto. Marca Ferrum. Línea Espacio. Código DTE6 F. Color blanco.
- (C) Tapa tecla para válvula de descarga de inodoro, con manija para discapacitados. Marca FV. Línea Pressmatic. Modelo 0338. Color cromo.
- (D) Silla rebatible. Marca Ferrum. Línea Espacio. Código VTES. Color blanco.
- (E) Lavatorio (1 agujero con soporte). Línea Espacio. Código LET1 F. Color blanco.
- (F) Espejo basculante. Línea Espacio. Código VTEE1 B. Color blanco.
- (G) Grifería automática para lavatorio, con manija para discapacitados. Marca FV. Línea Pressmatic. Modelo 0361.03. Color cromo.
- (H) Juego monocomando exterior pared, para bañera y ducha, con transferencia automática y ducha manual autoimpulante incluida. Marca FV. Línea B1 Arizona. Modelo 0310/B1. Color cromo.
- (I) Barril rebatible de 60 cm. Línea Espacio. Código VTEB B. Color blanco.
- (J) Barril rebatible de 80 cm. Línea Espacio. Código VTEB B. Color blanco.
- (K) Barril rebatible con portarrollo para accionamiento remoto. Línea Espacio. Código VTEPA B. Color blanco.
- (L) Barril fijo tipo "L". Línea Espacio. Código VTEPI B (Izquierdo). Color blanco.
- (M) Barril fijo tipo "L". Línea Espacio. Código VTEPI B (derecha). Color blanco.
- (N) Dispenser de papel.
- (O) Dispenser de jabón líquido.
- (P) Pulsador de emergencia.
- (Q) Cortina y Riel, tipo "L", a 90°.
- (R) PPA.
- (S) Boca de ataque para incendio.

TERMINACIONES

- (01) Piso: carpeta tipo europa de 8cm + Kleukol + Porcelanato 40X40.
- (02) Revestimiento de Porcelanato 40X40.
- (03) Perfil Omega de acero, marca Moldumet. Código c108E. Terminación esmerilado. h:12mm.
- (04) Pintura latex para exterior. Color blanco.
- (05) Cieloraso suspendido de placas de yeso estándar e.: 12,5mm junta tornada + lana de vidrio 2"
- (06) Cortinero de placa de mdf e.: 9mm
- (07) Puerta PIVOT BATH 25 con parante en H y divisorio simple.
- (08) Placas de 25 mm de espesor en MDF enchapadas en laminados plásticos, con cantoneras perimetrales en perfiles de ABS. Sujeción inferior de paneles a piso mediante herraje de fijación-nivelación y revestimiento de acero inoxidable. Sujeción superior con tubo de refuerzo en perfil de aluminio o mediante fijación de paneles parante a estructura de cieloraso. Sujeción a pared y entre paneles mediante herraje de fundición de aluminio. Sistema PIVOT BATH 25.
- (09) En tabique: Refuerzo con placa multilaminado fenólico 18mm.
- (10) Refuerzo con tubos 70x70x2mm
- (11) Refuerzo con tubos 35x70x2mm
- (12) Refuerzo en muro con dados de hormigón.
- (13) Tornapunta con tubos 70x70x2mm para refuerzo de puertas PIVOT.

UCC

CENTRO DE REHABILITACIÓN

ESTUDIO DE ARQUITECTURA:		CONTACTO:		
ESPECIALISTAS:				
CONTRATISTA:		SUB-CONTRATISTA 1:		
-		-		
ETAPA DE DISEÑO:				
PROYECTO				02
CONTENIDO:				DISCIPLINA:
ARQUITECTURA				ARQ
ZONAL BAÑO TIPO SALA DE ESPERA / BAÑO TIPO HABITACIONES				REVISION:
				R00
-				-
FECHA	ESCALA	ARCHIVO:		NÚMERO DE PLANO:
08/02/2019	1:25	CR_02_ARQ_ZONAL_BÑ_R00.dwg		11-01